

Hiragana

A to N



Iroha-uta



U



丁巳仲夏
畫於上海
...



子



花

は



丁未年
九月廿五日
...



花



丁未年
秋
月
日
畫
於
...



花

Large stylized black characters, possibly 'L' and 'E', overlaid on the page.

ほま

花



丁未年

九月廿五日

...

...

...





丁巳仲夏
畫於滬上
...



て



花

ち



花
ち
ち



花

山



丁巳年
秋
月
廿
二
日
畫
於
滬
上



花



ぬ



丁未年
九月廿一日
...



花

る



花



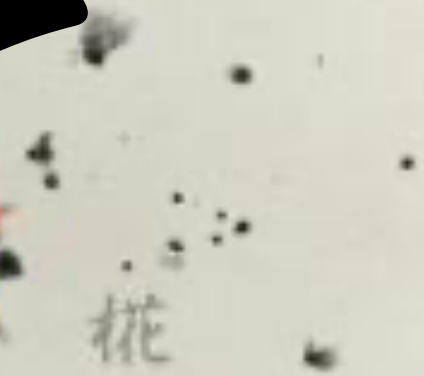
茶



上林行
龍山寺
行
龍山寺
龍山寺



花



布



花

か



花

花

花



丁巳仲夏
花
...

志



花

礼

子



花

Vertical text in seal script, likely a signature or inscription, located to the left of the large character '子'. The characters are small and difficult to read.



丁巳仲夏

吳昌碩畫

畫於上海

吳昌碩

畫於上海



花

ね



花

なご



丁未年
夏
月
日



花

い



丁未年
夏
花



花

志



花

い

花



丁未年
花の季節
い



U



丁巳仲夏
畫於上海
...





丁未年
月
日
画
于
...

花

お



花の季節
は
秋
の
時
節
に
あ
な
た
の
心
を
あ
な
た
の
心
に
あ
な
た
の
心
に
あ
な
た
の
心
に



花





上林日
...
...

手

此字之
行筆
宜
緩
而
不
急
也
一
筆
寫
之
不
可
斷
也



花

美

花



美
花
一
一
一
一

いす



丁未年
夏
月
日
行
書



花

い
S
い

丁未年
九月廿五日
東京府立第一
女子高等学校
校長 佐々木 一
蔵文 丁未年





丁巳仲夏
畫於上海
...



花

一
え

丁未年
九月廿五日
花
一
一



花



丁巳仲夏
吳昌碩畫
一
一
一



あ



花



花



丁未年
夏月
花



花

ま



此の字は
まの字に
一と二と
三と四と
五と六と
七と八と
九と十と
十一と
十二と
十三と
十四と
十五と
十六と
十七と
十八と
十九と
二十と



花

花



丁巳仲夏
畫於...

花



ゆ



丁酉年
三月廿一日
...



花

子

U



花

花

花



一
え

丁未年
九月廿五日
花
一
一



花

U



丁巳仲夏
畫於滬上
...



毛



毛



花



詩



詩
行
一
卷
一
冊
一
冊
一
冊



h



花

Hiragana

A to N

Linear Reading



花

あ



花



か



花

花
か

花



丁未年
夏月
花



花

志



花

Vertical text on the left side, including the characters '志' and '花'.

なま



丁未年
夏
月
日



花

は



丁未年
九月廿五日
...



花

美

花



美
花
一
画

手

此の字は
手
の
一
部
也
一
部
也
一
部
也



花

い



丁未年
夏
花



花

布



花

U



丁巳仲夏
畫於滬上
...



ま



此の字は
まの字に
一と
二と
三と
四と
五と
六と
七と
八と
九と
十と
十一と
十二と
十三と
十四と
十五と
十六と
十七と
十八と
十九と
二十と



花

U



花

花
花
花



ち



花
文
十
月
二
日



花



丁巳仲夏
畫於上海
...



花

Large black stylized characters, possibly 'L' and 'E', overlaid on the page.

ひ

丁未年
九月廿五日
筆行



花

子

U



丁巳仲夏
畫於滬上
...



山



丁巳年
秋
月
廿
二
日
畫
於
滬
上



花

U



丁巳仲夏
畫於滬上
...



い

花



丁未年

秋の夕陽

一筆

一筆

一筆





丁巳仲夏
画于上海
...

柿



花

日本書道
一筆一劃
一氣呵成





丁巳仲夏

吳昌碩畫

畫於上海

吳昌碩

畫於上海



花

ぬ



丁未年
九月廿一日
...



花

い
S
い

丁未年
九月廿五日
東京府立第一
女子高等学校
校長 佐々木 一
蔵文士 佐々木 一



志



花

花



丁巳仲夏
畫於...

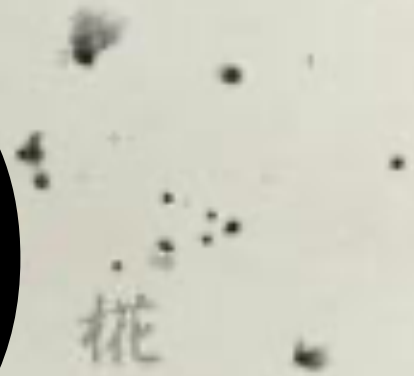
花



る



花



い

花



丁未年

九月廿五日

...

...

...



一
え

丁未年
九月廿五日
花
一
一



花

いす



丁未年
夏
月
日
行
書



花

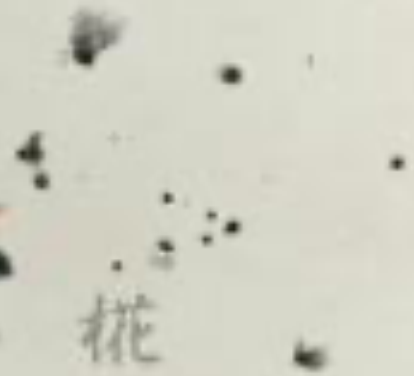
世



世
行
一
世



花





丁巳年秋

吳昌碩畫

一

吳昌碩

一



ね



花



丁巳仲夏
畫於滬上
...



ゆ



丁酉
三月
十日
...



花

一
え

丁未年
九月廿五日
花
一
一



花

礼

一
え

丁未年
九月廿五日
花
一
一



花

あ



花



丁巳仲夏
畫於滬上
...



花

子



花

Vertical text on the left side, including the characters '子' and '花'.

て



花



丁未年
九月廿七日
...



花

ほま

花



丁未年
風の子
ほま
花

毛



毛



花

花

花



丁未年
花の季節
花の季節
花の季節
花の季節



子



花

花



上林行
花のついでに
花のついでに
花のついでに
花のついでに



花

h



花