

Hiragana

A to N

In Order



花

あ



花



U



丁巳仲夏
畫於滬上
...



い

花



丁未年

九月廿五日

...

...

...



一
え

丁未年
九月廿五日
花
一
一



花

お



花の季節
は
秋
の
時
節
に
あ
な
た
の
心
を
あ
な
た
の
心
に
あ
な
た
の
心
に
あ
な
た
の
心
に



花



か



花

Vertical text on the left side, possibly a signature or date.

ま



此の字は
まの字に
一と
二と
三と
四と
五と
六と
七と
八と
九と
十と
十一と
十二と
十三と
十四と
十五と
十六と
十七と
十八と
十九と
二十と



花



花



上林行
花
一
二
三
四
五
六
七
八
九
十
十一
十二
十三
十四
十五
十六
十七
十八
十九
二十
二十一
二十二
二十三
二十四
二十五
二十六
二十七
二十八
二十九
三十

いす



丁未年
夏
月
日
行
書



花



丁巳仲夏
畫於上海
...



花

花



丁未年
夏月
花



花

U



花

行

行

行



子



花

Vertical text on the left side of the page, including the characters '子' and '花'.

志



花

志
花
...

ち



花
文
十
月
一
日



花



丁巳仲夏

吳昌碩畫

畫於上海

吳昌碩

畫於上海



花



丁巳仲夏
畫於上海
...



て



花

なご



丁未年
夏
風情
十
月
廿
日



花



丁巳仲夏
畫於上海
...



花

Large black stylized characters, possibly 'L' and 'E', overlaid on the page.

ぬ



丁未年
九月廿一日
...



花

ね



花



丁未年
九月廿七日
花
月
夕



花

は



丁未年
九月廿五日
...



花

ひ

丁未年
九月廿五日
筆行



花

い
S
い

丁未年
九月廿五日
東京府立第一
女子高等学校
校長 佐々木 一
蔵文士 佐々木 一





丁巳仲夏
畫於滬上
...



ほま

花



丁未年

九月廿五日

...

...

...



美

花



美
花
一
二
三
四
五
六
七
八
九
十

子

志



花

ゆ



丁酉年
三月廿一日
...



花

毛



毛



花



手

此字之由来
一、手之由来
二、手之由来



花

花



丁巳仲夏
畫於...

花



花

花



丁巳仲夏
花
...

い



丁未年
夏
花



花

山



丁巳年
秋
月
廿二日
画



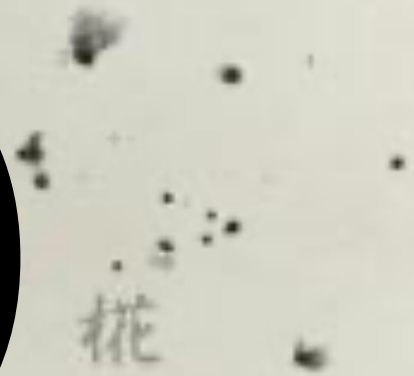
花



る



花



礼

子



花

布



花

花



上林行
花のついでに
花のついでに
花のついでに
花のついでに



花

h



花

Hiragana

A to N

Random Part1



花

る



花



花



丁巳仲夏
畫於...

花



子



花

子



花

Vertical text on the left side, including the characters '子' and '花'.

なご



丁未年
夏
風情
十
月
廿
日



花

は



丁未年
九月廿五日
...



花

子

あ



花



茶



上林行
風のすけ
行々
龍文十廿二



花



丁未年
秋
月
日
畫
於
...



花

いす



丁未年
夏
月
日
行
書
一
紙



花

ゆ



丁酉年
三月廿一日
...



花

山



丁巳年
秋
月
廿
二
日
畫
於
滬
上



花



丁巳年秋

吳昌碩畫

一

吳昌碩

一





丁巳仲夏
畫於上海
...



花

花

花



丁巳年
花
...

毛



毛



花

ひ



丁未年
九月廿五日
...



花



丁未年
九月廿七日
...



花

花



丁未年
夏月
花



花

か



花

Vertical text on the left side, possibly a signature or date.

て



花

い

花



丁未年
九月廿五日
花
一
一



志



花

Vertical text on the left side, including the characters '志' and '花' written in smaller calligraphic style.

志



花



丁巳仲夏
畫於滬上
...



h



花

あま

あま

丁未年

九月廿七日

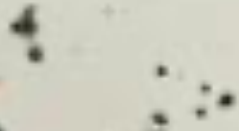
...

...

...



花



ち



花
ち
ち



花

U



丁巳仲夏
畫於滬上
...



礼

手

此字之由来
一、手之由来
二、手之由来



花

ね



花

布



花

ま



此の字は
まの字に
一と一
を添へて
成るなり
一
一



花

ぬ



丁未年
九月廿一日
...



花

い



丁未年
夏
花



花

い
S
い

丁未年
九月廿五日
東京府立第一
女子高等学校
校長 佐々木 一
蔵文 丁未年



一
え

丁未年
九月廿五日
花
一
一



花



丁巳仲夏

吳昌碩畫

畫於上海

吳昌碩

畫於上海



花

U



花

行

行

行



Hiragana

A to N

Random Part2



花

子



花

子



Vertical text in the background, including the characters '子' and '花'.



花

花

花



丁巳仲夏
花
...

毛



毛

一

二

三

四

五

六

七

八

九

十



花



ひ



丁未年
九月廿五日
筆行



花

花



上林行
花のついでに
花のついでに
花のついでに
花のついでに



花



丁未年
秋
月
日
畫
於
...



花

いす



丁未年
夏
月
日
行
書



花

て



花

い

花



丁未年

秋の夕陽

一筆

一筆

一筆



美



美
字
一
美



花

なま



丁未年
夏
月
日



花

ゆ



丁酉年
三月廿一日
...



花

る



花



花



丁巳仲夏
画于上海

花





丁未年
九月廿七日
...



花

柿



柿
花
一
枝
一
葉





丁巳仲夏
吳昌碩寫
一
畫





丁巳仲夏
畫於滬上
...



花

志



花

Vertical text on the left side, including the characters '志' and '花' written in smaller calligraphic script.

志



花



丁巳仲夏
畫於上海
...





丁巳仲夏
畫
...

ま



此の字は
まの字に
一と
二と
三と
四と
五と
六と
七と
八と
九と
十と
十一と
十二と
十三と
十四と
十五と
十六と
十七と
十八と
十九と
二十と



花

ぬ



丁未年
九月廿一日
...



花

h



花

手

此字之
行筆
宜
緩
而
不
急



花

礼

ね



花

布



花

い



丁未年
夏
花



花

い
S
い

丁未年
九月廿五日
東京府立第一
女子高等学校
校長 佐々木 一
蔵文 丁未年



一
え

丁未年
九月廿五日
花
一
一



花



丁巳仲夏

吳昌碩畫

畫於上海

吳昌碩

畫於上海



花

U



花

行

行

行



ほま

花



丁未年
九月廿五日
ほま
花

ち



花
ち
ち



花

U



丁巳仲夏
畫於滬上
...



花



丁未年
夏月
花



花

か



花

は



丁未年
九月廿五日
...



花

子

あ



花



山



丁巳年
秋
月
廿
二
日
畫
於
滬
上



花

